

ชื่อโครงการ	โครงการเหมืองแร่หินดินดานเพื่ออุตสาหกรรมปูนซีเมนต์ คำขอประทานบัตรที่ 31/2537 (ประทานบัตรที่ 28084/15566)
สถานที่ตั้ง	หมู่ที่ 10 ตำบลหน้าพระลาน อำเภอเฉลิมพระเกียรติ จังหวัดสระบุรี
ชื่อเจ้าของโครงการ	บริษัท ปูนซีเมนต์เอเชีย จำกัด (มหาชน)
สถานที่ติดต่อ	23/124-128 ซอยศูนย์วิจัย (รอยัลชิตีโอเวนิว) ถนนพระราม 9 แขวงบางกะปิ เขตห้วยขวาง กรุงเทพมหานคร 10320 โทรศัพท์ : (036) 240 700 ต่อ 130, 131 โทรสาร : (036) 240 783
จัดทำโดย	บริษัท เทคนิคสิ่งแวดล้อมไทย จำกัด

โครงการได้รับความเห็นชอบในรายงานการประเมินผลกระทบสิ่งแวดล้อม

จาก สผ. เมื่อวันที่ 26 พฤษภาคม 2540 ตามหนังสือ เลขที่ วว 0804/7653

โครงการได้นำเสนอรายงานผลการปฏิบัติตามมาตรการฯ ครั้งสุดท้าย คือรายงานฉบับเดือนมกราคม-มิถุนายน 2565 นำส่งให้กับหน่วยงานอนุญาตของโครงการฯ ได้แก่ กรมอุตสาหกรรมพื้นฐานและการเหมืองแร่ เมื่อวันที่ 26 กรกฎาคม 2565 ตามเอกสารเลขที่ รง. 039-2/65

รายละเอียดโครงการ



1.1 ความเป็นมาของโครงการ

โครงการเหมืองหินดินดานเพื่ออุตสาหกรรมปูนซีเมนต์ โดยวิธีเหมืองแบบขั้นบันได (Benching Method) ของบริษัท ปูนซีเมนต์เอเชีย จำกัด (มหาชน) ตั้งอยู่ที่หมู่ 10 ตำบลหน้าพระลาน อำเภอเฉลิมพระเกียรติ จังหวัดสระบุรี โครงการเริ่มดำเนินการตั้งแต่ ปี พ.ศ. 2546 โดยปัจจุบันคำขอประทานบัตรที่ 31/2537 ได้เปลี่ยนเป็นประทานบัตรที่ 28084/15566 แต่ไม่มีการเปลี่ยนแปลงวิธีการทำเหมือง ซึ่งโครงการได้รับความเห็นชอบในรายงานการประเมินผลกระทบสิ่งแวดล้อม (EIA) จากสำนักงานนโยบายและแผนทรัพยากรธรรมชาติและสิ่งแวดล้อมตามหนังสือ เลขที่ วว. 0804/7653 ลงวันที่ 26 พฤษภาคม 2540 โดยกำหนดให้โครงการต้องเสนอรายงานผลการปฏิบัติตามมาตรการป้องกันและแก้ไขผลกระทบสิ่งแวดล้อมและมาตรการติดตามตรวจสอบคุณภาพสิ่งแวดล้อมให้หน่วยงานที่เกี่ยวข้องทราบทุก 6 เดือน ปัจจุบัน (กรกฎาคม-ธันวาคม 2565) ทางโครงการได้ขอหยุดการทำเหมือง คำขอประทานบัตรที่ 31/2537 (ประทานบัตรที่ 28084/15566) ตามหนังสือที่ สป 0033(4)/2876 ขอหยุดการทำเหมือง ตั้งแต่วันที่ 1 ตุลาคม 2564 ถึง 30 กันยายน 2565 และตามหนังสือ สป 0034 (4)/3655 ขอหยุดการทำเหมืองอีก 1 ปี ตั้งแต่วันที่ 1 ตุลาคม 2565 ถึงวันที่ 30 กันยายน 2566

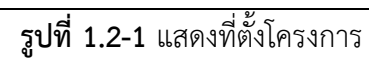
ดังนั้นโครงการเหมืองแร่หินดินดานเพื่ออุตสาหกรรมปูนซีเมนต์ ของบริษัท ปูนซีเมนต์เอเชีย จำกัด (มหาชน) เพื่อตระหนักถึงการดำเนินงานด้านสิ่งแวดล้อม จึงมอบหมายให้ บริษัท เทคนิคสิ่งแวดล้อมไทย จำกัด ซึ่งเป็นนิติบุคคลและห้องปฏิบัติการวิเคราะห์คุณภาพสิ่งแวดล้อมที่ขึ้นทะเบียนกับกรมโรงงานอุตสาหกรรม กระทรวงอุตสาหกรรมทะเบียน ว-236 และได้รับการรองรับมาตรฐานสากล มอก. 17025-2017 จากสำนักงานมาตรฐานผลิตภัณฑ์อุตสาหกรรม เป็นผู้ดำเนินการติดตามตรวจสอบผลกระทบสิ่งแวดล้อมและมาตรการติดตามตรวจสอบผลกระทบสิ่งแวดล้อม ของโครงการเหมืองแร่หินดินดานเพื่ออุตสาหกรรมปูนซีเมนต์ เพื่อเสนอต่อหน่วยงานที่เกี่ยวข้องทุก 6 เดือน สำหรับรายงานฉบับนี้เป็นรายงานฉบับที่ 2 ประจำปี 2565 (เดือนกรกฎาคม-ธันวาคม 2565)

1.2 ที่ตั้งโครงการ

พื้นที่โครงการตั้งอยู่ หมู่ที่ 10 ตำบลหน้าพระลาน อำเภอเมือง จังหวัดสระบุรี ปรากฏอยู่ในแผนที่ภูมิประเทศของกรมแผนที่ทหารมาตราส่วน 1:50,000 ลำดับชุดที่ L7017 ระวางที่ 5138 II โดยอยู่ระหว่างเส้นกริดนอนที่ 1627-1628 เหนือ และเส้นกริดตั้งที่ 706-708 ตะวันออก แสดงที่ตั้งโครงการดังรูปที่ 1.2-1 โดยมีเขตติดต่อกับพื้นที่รอบโครงการ ดังนี้

ทิศเหนือ	ติดกับ	ที่ราบเชิงเขา และมีการปลูกพืชไร่
ทิศตะวันออก	ติดกับ	ที่ราบเชิงเขา
ทิศตะวันตก	ติดกับ	แนวเขาที่ราบเชิงเขา
ทิศใต้	ติดกับ	แนวเขาและที่ราบเชิงเขา มีการประกอบกิจการบ่อลูกรัง

บริษัท ปูนซีเมนต์เอเชีย จำกัด (มหาชน) (เดือนกรกฎาคม-ธันวาคม 2565)



1.3 รายละเอียดโครงการโดยสังเขป

1.3.1 ลักษณะโครงการ

บริษัท ปูนซีเมนต์เอเชีย จำกัด (มหาชน) ได้ยื่นคำขอประทานบัตรโครงการเหมืองแร่หินดินดานเพื่ออุตสาหกรรมปูนซีเมนต์ โดยวิธีเหมืองหาบแบบชั้นบันไดต่อกรรมทรัพยากรธรณีจังหวัดสระบุรี และได้ทำการจดทะเบียนคำขอประทานบัตรที่ 31/2537 และได้เปลี่ยนเป็นประทานบัตรที่ 28084/15566 ซึ่งมีพื้นที่โครงการขนาด 90 ไร่ 3 งาน 88 ตารางวา โดยอยู่ในเขตนิคมสร้างตนเองพระพุทธรบาท 59 ไร่ 3 งาน และอยู่ในที่ป่า 31 ไร่ 88 ตารางวา มีบ่อลูกรังเก่าในเขตพื้นที่โครงการใช้เป็นบ่อดักตะกอนในปัจจุบันและโครงการทำการผลิตหินดินดานเพื่ออุตสาหกรรมปูนซีเมนต์ โดยวิธีเหมืองหาบแบบชั้นบันได (Benching Method) ซึ่งจะเปิดหน้าเหมืองจากระดับสูงลงสู่ระดับต่ำ โดยกำหนดแต่ละชั้นมีความสูงไม่เกิน 5 เมตร และความกว้างไม่น้อยกว่า 5 เมตร ให้ความลาดเอียงหน้าเหมืองไม่เกิน 45 องศา โดยในการผลิตจะใช้รถ Backhoe ขุดหินดินดานใส่รถบรรทุกขนไปส่งยังโรงงานผลิตปูนซีเมนต์ เพื่อใช้เป็นวัตถุดิบในการผลิต ของ บริษัท ปูนซีเมนต์เอเชีย จำกัด (มหาชน) การทำเหมืองนี้ไม่มีการแต่งแร่หรือย่อยหิน และไม่มีการใช้วัตถุระเบิดแต่อย่างใด

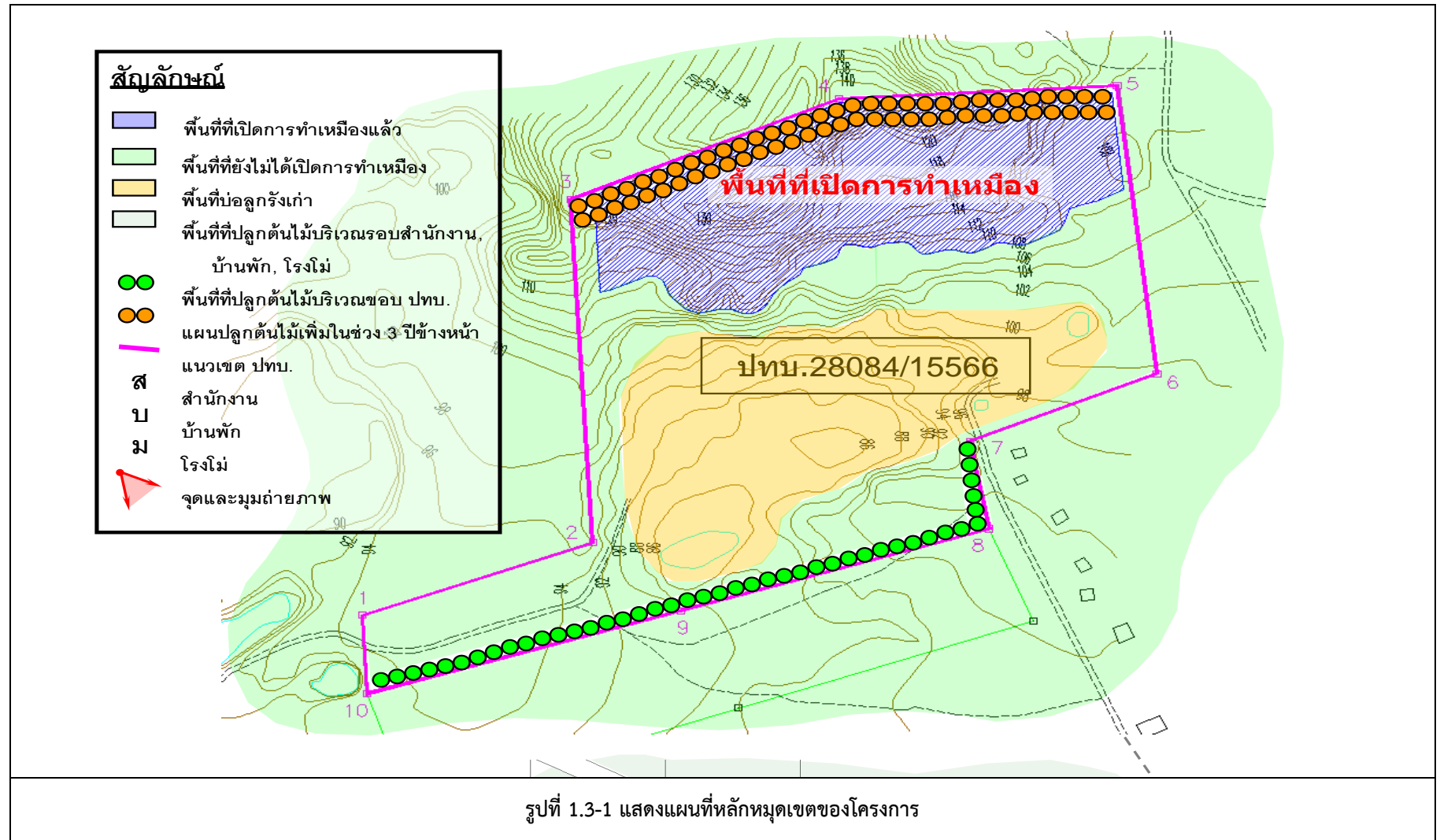
1.3.2 การทำเหมือง

การทำเหมืองแปลงนี้ มีแผนการทำเหมือง (ดังรูปที่ 1.3-1) และขั้นตอนการผลิต สรุปได้ดังนี้

การทำเหมืองแร่ : จะทำการเปิดหน้าเหมืองโดยวิธีเหมืองหาบ จากบริเวณยอดของเนินเขา ลงสู่พื้นที่ตอนล่าง (Open Cut) ในลักษณะชั้นบันได (Benching Method) เมื่อทำเหมืองจนเป็นที่ราบแล้ว จึงทำเหมืองต่อในลักษณะบ่อเหมือง (Open Pit) ลึก 5 เมตร โดยจะทำเหมืองเฉพาะในส่วนของหิน Shale และ Chert การทำเหมืองนี้ไม่มีการแต่งแร่หรือย่อยหิน และไม่มีการใช้วัตถุระเบิด

ขั้นตอนการผลิต : เนื่องจากลักษณะทางกายภาพของหินมีการแตกหักสูงมาก จึงทำให้มีขั้นตอนการผลิตหินดินดานแบบง่าย ๆ โดยใช้รถแบ็คโฮขุดตักลอกหน้าดินออก และใช้รถสิบล้อขนย้ายไปทิ้งในบริเวณที่เก็บกองเปลือกดิน จากนั้นใช้รถแบ็คโฮขุดตักหินดินดานเช่นเดิม และใช้รถสิบล้อขนไปในส่วนสต็อกแร่ในบริเวณโรงงานได้เลย ขนาดของหินที่ขุดตักสามารถใช้ในกระบวนการผลิตปูนได้ ส่วนคุณภาพของหินสามารถนำไปผสมกับ Clay เพื่อเป็น Clay mix ป้อนเข้าสู่กระบวนการผลิตปูนซีเมนต์ได้ทันที ในขั้นตอนการผลิตหินดินดานไม่มีการใช้วัตถุระเบิดแต่ประการใด

การแต่งแร่ : ขนาดและคุณภาพของหินดินดานสามารถนำไปยังโรงงานและเข้าสู่กระบวนการผลิตปูนซีเมนต์ได้เลยโดยไม่จำเป็นต้องแต่งแร่



1.3.3 กำลังการผลิตและผลิตภัณฑ์

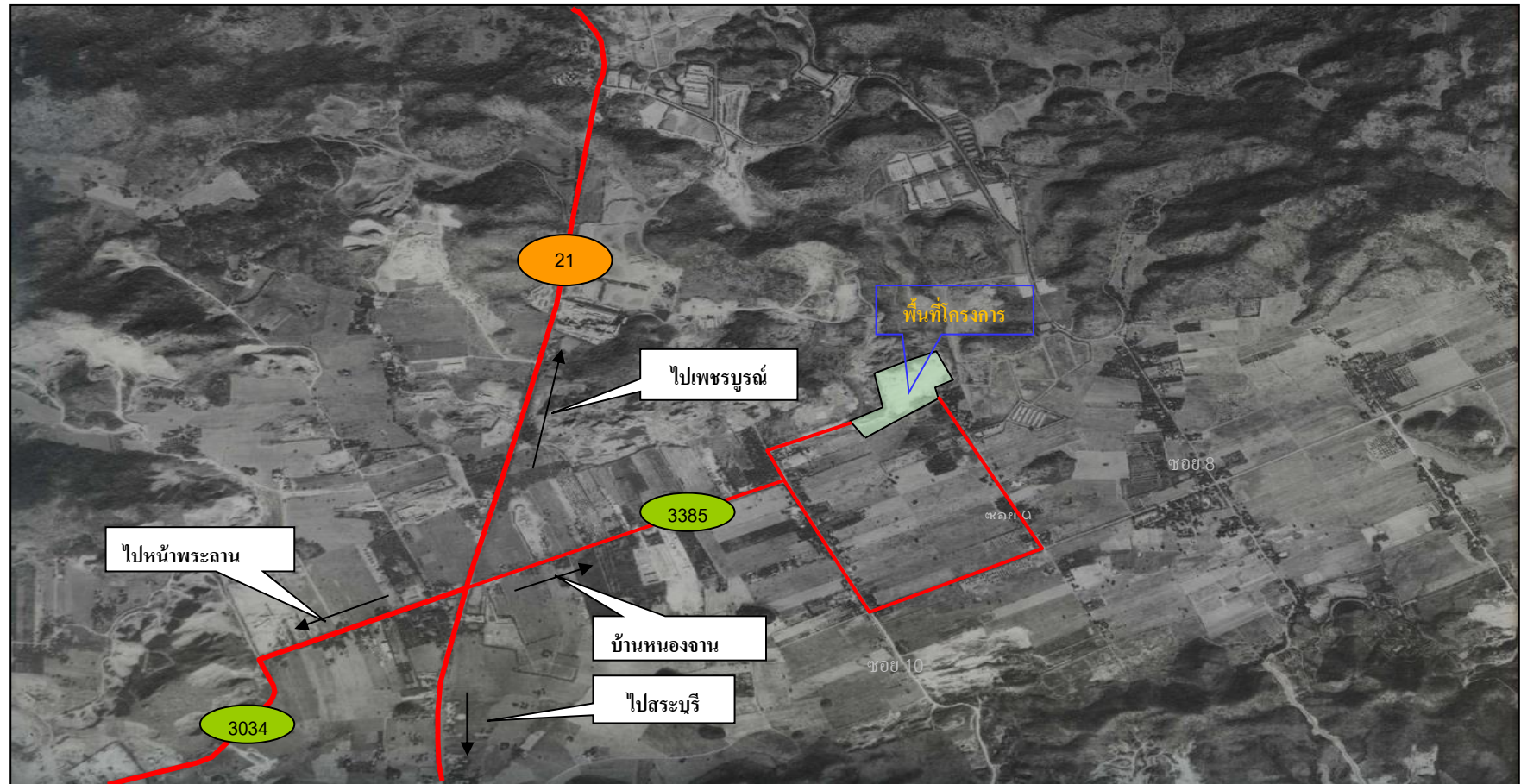
ปัจจุบัน (เดือนกรกฎาคม-ธันวาคม 2565) โครงการไม่มีการผลิตแร่หินดินดานภายในโครงการ เนื่องจากขอยุติการทำเหมืองคำขอประทานบัตรที่ 31/2537 (ประทานบัตรที่ 28084/15566) ตามหนังสือที่ สบ 0033(4)/2876 ขอยุติการทำเหมือง ตั้งแต่วันที่ 1 ตุลาคม 2564 ถึง 30 กันยายน 2565 และตามหนังสือที่ สบ. 0034(4)/3655 ขอยุติการทำเหมืองอีก 1 ปี ตั้งแต่วันที่ 1 ตุลาคม 2565 ถึงวันที่ 30 กันยายน 2566 สำนักงานอุตสาหกรรม จังหวัดสระบุรี

1.3.4 เส้นทางคมนาคมขนส่ง

การเดินทางเข้าสู่พื้นที่โครงการ โดยใช้ทางหลวงแผ่นดินหมายเลข 1 ช่วงกรุงเทพฯ-สระบุรี ถึงสามแยกพุแค แยกขวามือเข้าสู่ทางหลวงแผ่นดินหมายเลข 21 (สามแยกพุแค-อำเภอชัยบาดาล) ประมาณ 4.5 กิโลเมตร เลี้ยวขวากลับประมาณ 4 กิโลเมตร ถึงซอย 9 แยกซ้ายมือเข้าถนนลูกรังอีกประมาณ 1 กิโลเมตรถึงพื้นที่โครงการ แสดงดังรูปที่ 1.3-2

1.3.5 สิ่งก่อสร้างภายในโครงการ

ในปัจจุบัน (เดือนกรกฎาคม-ธันวาคม 2565) ไม่มีการปลูกสร้างสิ่งก่อสร้างใดๆ ในพื้นที่โครงการ



รูปที่ 1.3-2 เส้นทางคมนาคมเข้าสู่พื้นที่โครงการ

1.3.6 การดำเนินการในปัจจุบัน

โครงการเหมืองแร่หินดินดานเพื่ออุตสาหกรรมปูนซีเมนต์ คำขอประทานบัตรที่ 31/2537 (เลขประทานบัตรที่ 28084/15566) ของ บริษัท ปูนซีเมนต์เอเชีย จำกัด (มหาชน) เริ่มดำเนินการตั้งแต่ปี พ.ศ. 2546 โดยปัจจุบัน (เดือนกรกฎาคม-ธันวาคม 2565) ไม่มีการดำเนินการขุดทำเหมืองในพื้นที่คำขอประทานบัตรที่ 31/2537 (เลขประทานบัตรที่ 28084/15566) แต่อย่างใด และทางโครงการได้ขอยุติการทำเหมืองตามหนังสือที่ สป 0033(4)/2876 ขอยุติการทำเหมือง ตั้งแต่วันที่ 1 ตุลาคม 2564 ถึง 30 กันยายน 2565 และตามหนังสือที่ สป. 0034(4)/3655 ขอยุติการทำเหมืองอีก 1 ปี ตั้งแต่วันที่ 1 ตุลาคม 2565 ถึงวันที่ 30 กันยายน 2566 ต่อสำนักงานอุตสาหกรรม จังหวัดสระบุรีแสดงสภาพปัจจุบันของโครงการ ดังรูปที่ 1.3-3



1.4 แผนงานการติดตามตรวจสอบคุณภาพสิ่งแวดล้อม

ตารางที่ 1.4-1 แผนงานการติดตามตรวจสอบคุณภาพสิ่งแวดล้อม โครงการเหมืองแร่หินดินดานเพื่ออุตสาหกรรมปูนซีเมนต์ คำขอประทานบัตรที่ 31/2537
(ประทานบัตรที่) 28084/15566 บริษัท ปูนซีเมนต์เอเชีย จำกัด (มหาชน) ประจำปี 2565

รายละเอียด	ดัชนีการตรวจวัด	ความถี่	ช่วงเวลาทำการตรวจวัด (พ.ศ. 2565)											
			ม.ค.	ก.พ.	มี.ค.	เม.ย.	พ.ค.	มิ.ย.	ก.ค.	ส.ค.	ก.ย.	ต.ค.	พ.ย.	ธ.ค.
1. คุณภาพอากาศในบรรยากาศ														
- บริเวณวัดซอยสิบ	- TSP , WS&WD	- 3 ครั้ง/ปี				●		●						●
- โรงเรียนบ้านหนองจาน	- TSP					●		●						●
2.ตรวจสอบระดับความลึกของน้ำในบ่อบาดาลของชุมชน														
- บ้านซอยสิบ	- ระดับความลึกของน้ำในบ่อ	- 2 ครั้ง/ปี				●		●						●
- บ้านหนองจาน						●		●						●

หมายเหตุ ● : ดำเนินการตรวจวัดคุณภาพสิ่งแวดล้อมตามแผนที่กำหนด